

# 「カタリベクラウド」 プラットフォームのご紹介と ITS利活用

2016/12/15

(株) ネットワーク応用技術研究所

平川 剛

# カタリベクラウド

ヒトの繋がり



モノの繋がり



移動するヒトとモノが  
繋がる世界へ



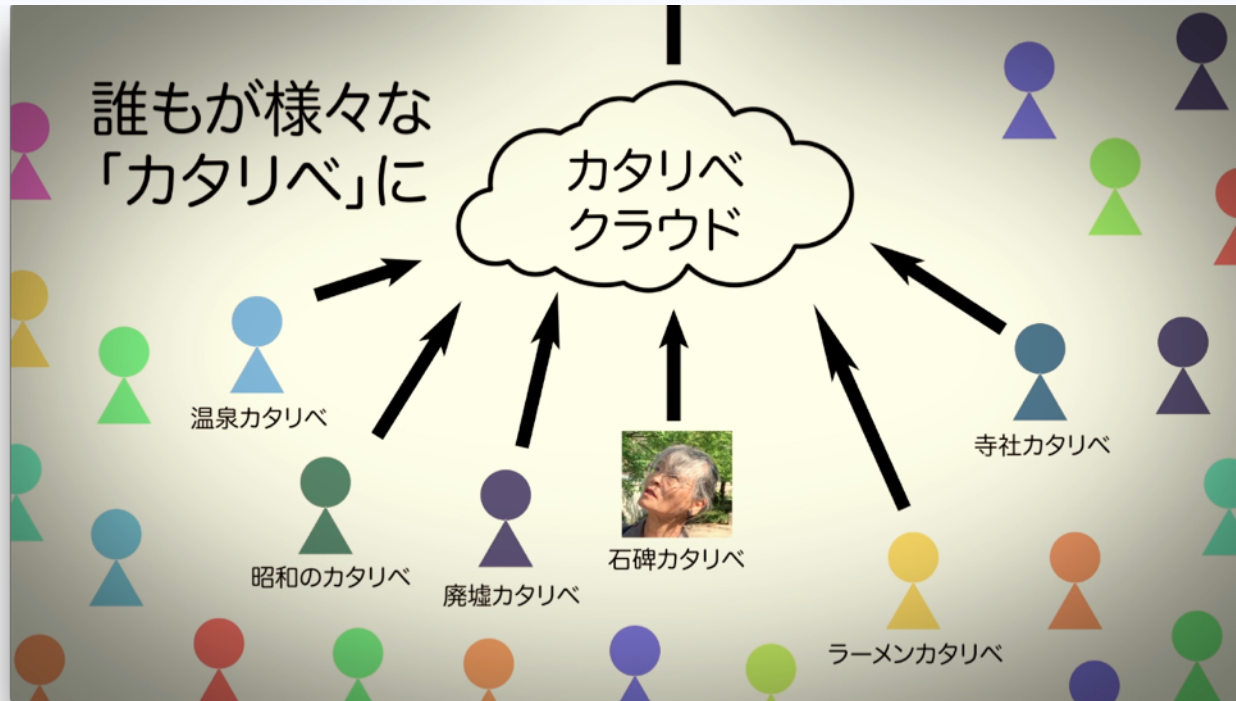
カタリベクラウドプラットフォーム

# 語り部



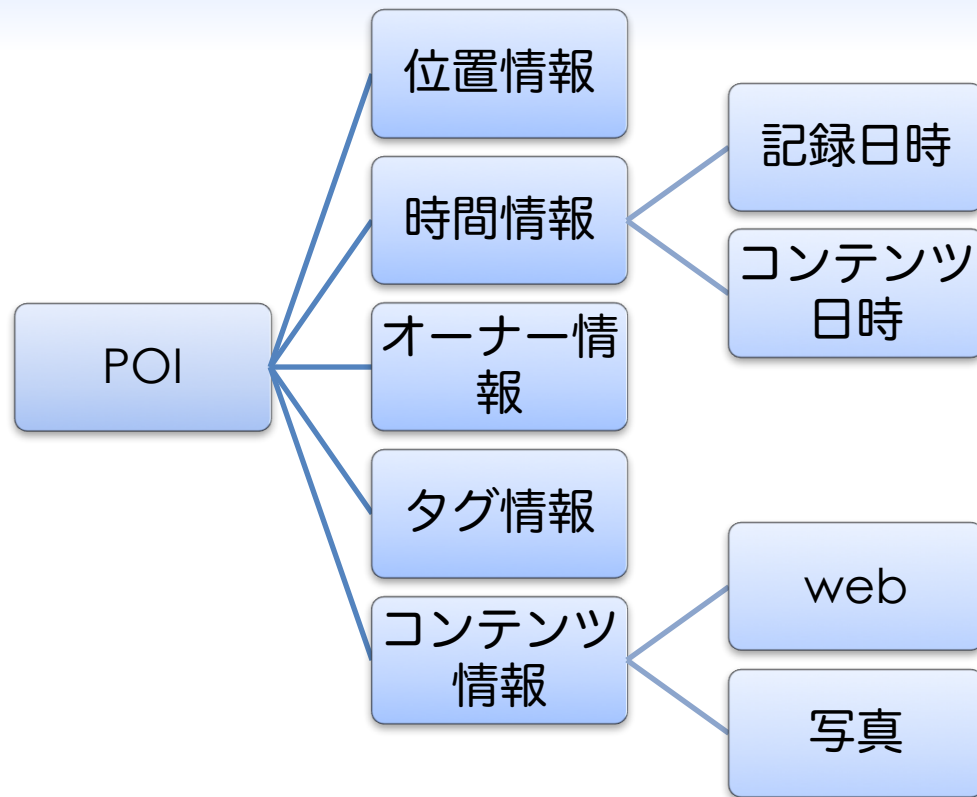
- 伝説や史実という「コンテンツ」をヒトからヒトへ伝えること

# カタリベクラウド



- 語り部をITSで支援したい
- 誰もが何かの専門家 = 「コンテンツ」を持つカタリベになれる

# 時空間情報としてのコンテンツ



- あらゆる「コンテンツ」は「いつ」「どこで」「だれが」の情報が必要
- タグによる情報管理を可能にする

# カタリベクラウドの仕組み

集める

管理する

利用する

コンテンツ  
サーバ

時空間情報  
サーバ

スマホアプリ

コンテンツ

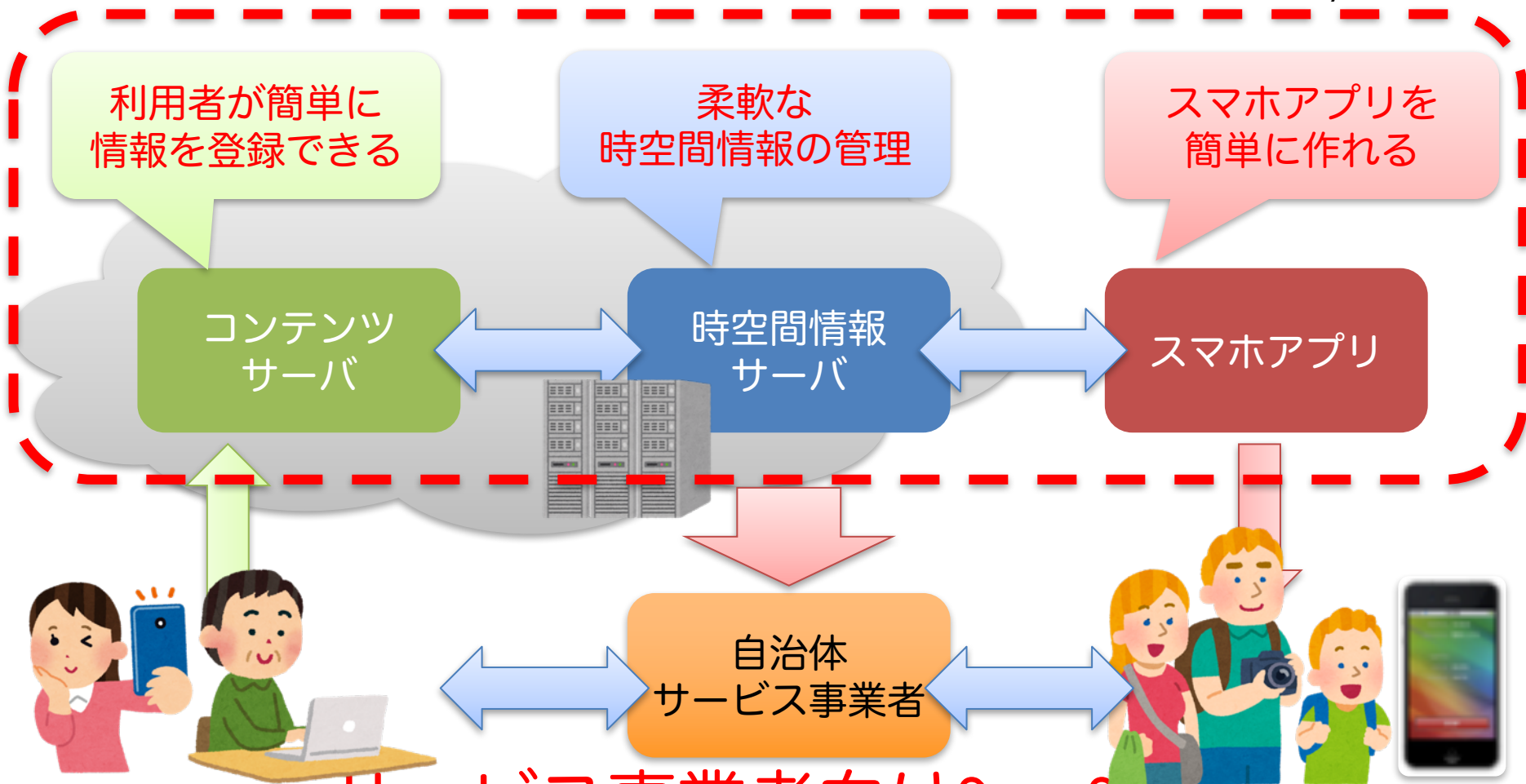


カタリベ



# カタリベクラウド プラットフォーム

Powered by **NAL**



## サービス事業者向けSaaS

# カタリベクラウド事例紹介



- カタリベクラウドプロトタイプアプリを用いて、70代女性が3ヶ月で101件のスポットを登録



# カタリベクラウド事例紹介



かたらんね様  
歴史案内アプリ (仮)  
'17/3 サービス開始予定  
16/12/15



九州大学様  
伊都キャンライフ  
検証実験実施中  
(株)ネットワーク応用技術研究所



まちづくりWorkshopGallery様  
100年ノカケラ  
開発中



# カタリベの再定義 IoTへの展開



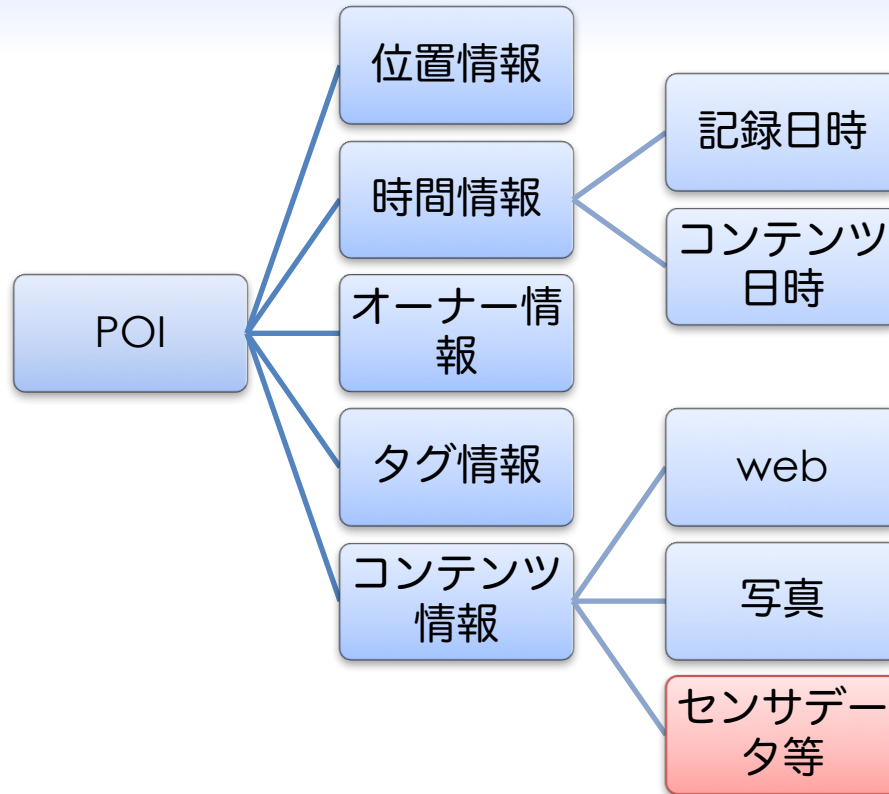
ヒトのコンテンツ：  
知識・思い出



モノのコンテンツ：  
センサデータ・ビッグデータ

## モノがカタリベとなる

# 時空間情報



- センサデータを「コンテンツ」として取り扱う事で、ヒトの情報とモノの情報を時空間上で等価に扱う事ができる

# カタリベクラウドIoTの仕組み

集める

管理する

利用する

センサデータ  
サーバ

時空間情報  
サーバ

スマホアプリ



# カタリベクラウドIoT想定応用事例



## 漁業・農業での活用

# カタリベクラウドITS

ヒトの繋がり



モノの繋がり



移動するヒトとモノが  
繋がる世界へ



カタリベクラウドプラットフォーム

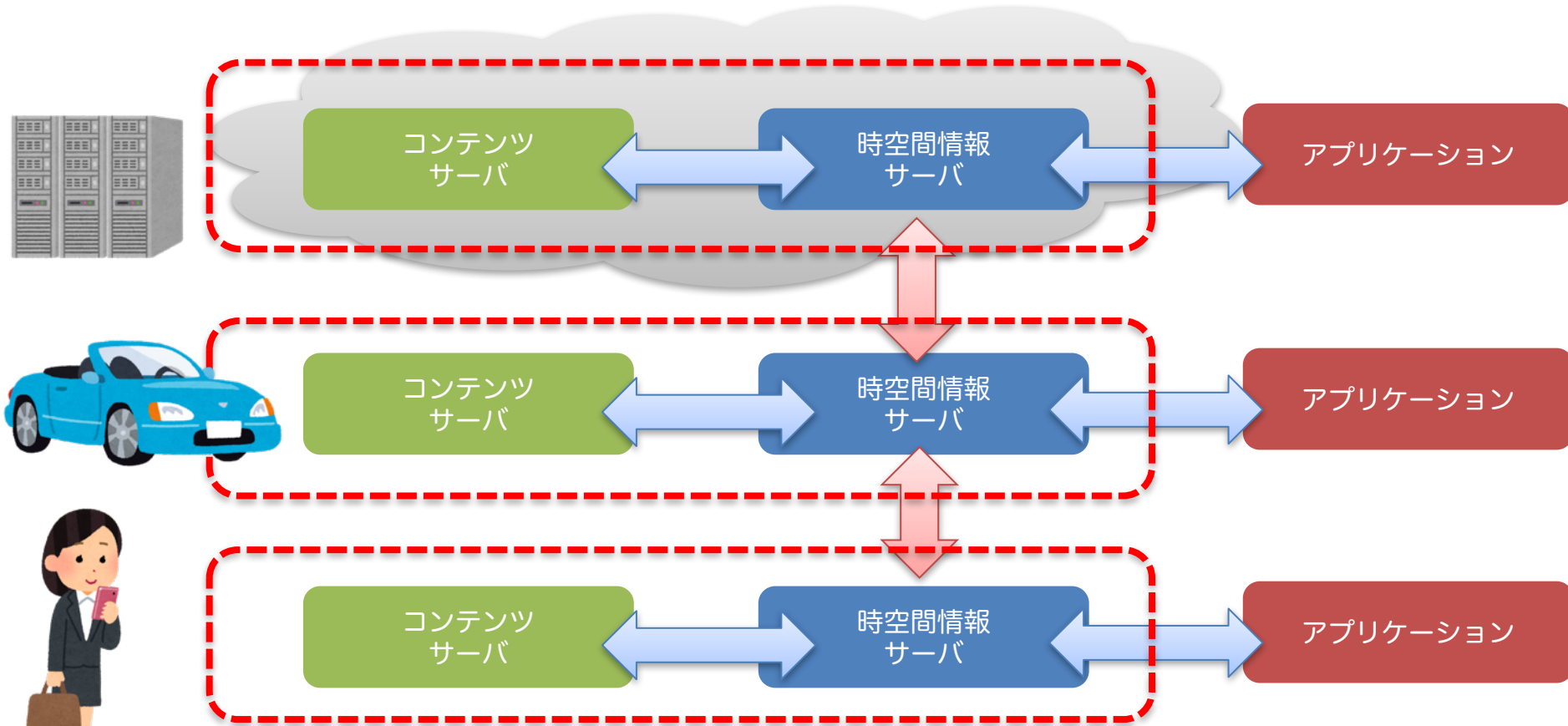
# IoTとITS



- ITSは移動体を対象とする情報技術
- ヒトやモノが時間とともに移動し、情報を共有する世界
  - 「コンテンツ」は「時空間情報」である必要がある



# ノード間通信を用いた カタリベクラウドITS



- 移動体そのものが「時空間情報」を管理し、**ローカルクラウド**を構成してサービスを実現

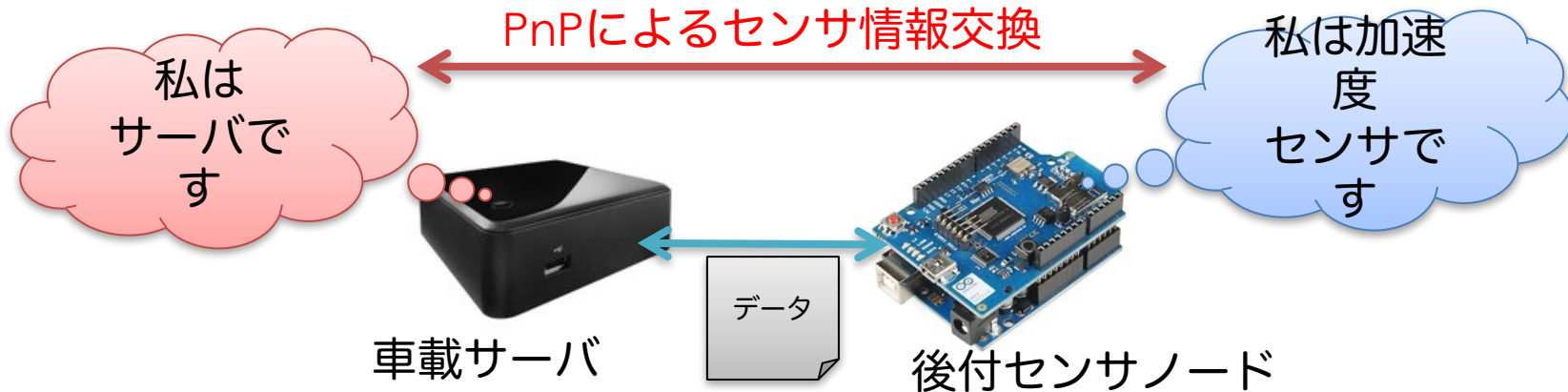
# ローカルクラウドによるサービス

- **コンテンツ共有**のため、移動体が相互にデータをやりとりする分散DBを実現
  - PnPによりDB構成変更可能な仕様策定中

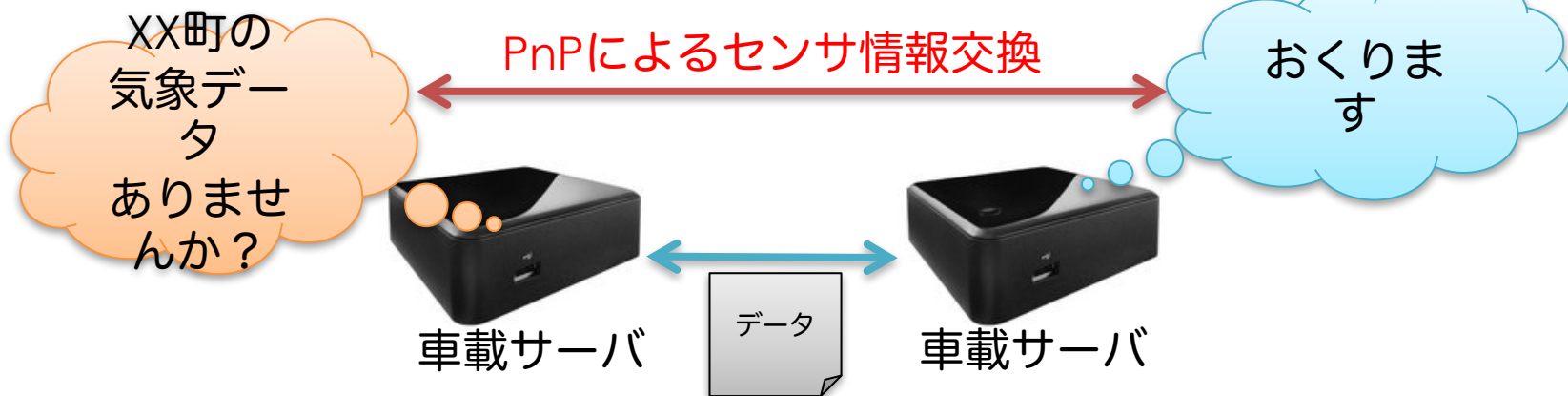


# PnP方式によるノード間通信

- 設定不要でデータ収集可能



- 車車間での情報共有手順を短縮



# 二波長を用いたノード間通信



- 複数波長の特長を活用したノード間通信

# カタリベクラウドITS想定応用事例 路面情報共有システム



路面の  
凍結情報など  
を提供

渋滞情報を  
提供

画像情報

16/12/15  
センサ情報

(株)ネットワーク応用技術研究所



# カタリベクラウドITS想定応用事例



- 岩手県立大学にて路面凍結情報共有システムの研究開発を実施中

# カタリベクラウド プラットフォーム

時空間情報付きコンテンツを簡単登録

iBeacon, Geofenceを用いた近接通知

ビッグデータ解析のための行動履歴、フィードバック管理

オープンな時空間情報サーバAPIによる柔軟なデータ利用

html5, javascriptによるiOS, Android両対応アプリ開発

IoTとコンテンツのシームレスな融合

二波長通信を用いたローカルクラウドによるITS向け機能

スモールスタート可能

# 地方発プラットフォームで サービスをより身近に

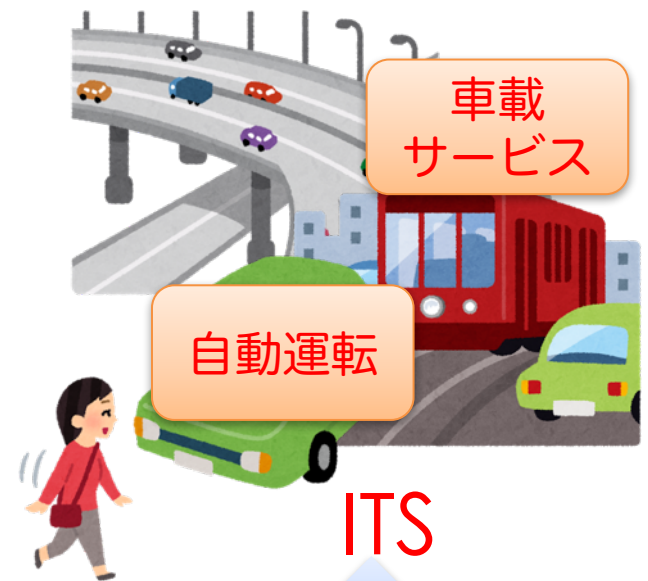
ヒトの繋がり



モノの繋がり



移動するヒトとモノが  
繋がる世界へ



カタリベクラウドプラットフォーム





Powerd by **NAL**